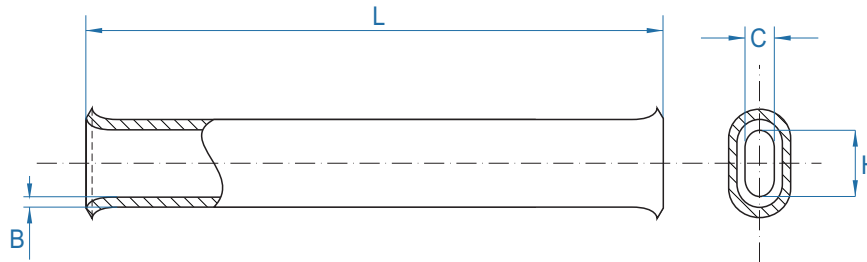


## Złączki do karbowania, do przewodów AL

Złączki płasko-owalne do linii napowietrznych AL (AAAC), do łączenia dwóch niez izolowanych przewodów aluminiowych o takich samych przekrojach za pomocą karbownicy oraz do zamykania pętli na izolatorach stojących lub na uchwycie odciągowym-kabłąkowym.

Złączki obciążalne mechanicznie, wykonane z aluminium (99,9%).



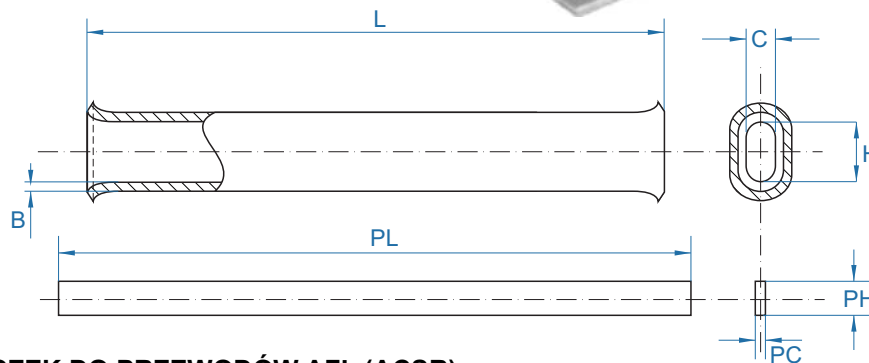
**TABELA DOBORU ZŁĄCZEK DO PRZEWODÓW AL (AAAC)**

Typ	Przekrój znamionowy przewodu [mm <sup>2</sup> ]	Liczba drutów AL	Średnica obliczeniowa przewodu [mm]	Wymiary złączki [mm]				Liczba karbów po jednej stronie	Wytrzymałość mechaniczna połączenia [>kN]
				L	B	H	C		
AL 16	16	7	5,13	110	1,7	12,0	6,0	3	2,7
AL 25	25	7	6,39	120	1,7	14,4	7,2	3	4,1
AL 35	35	7	7,56	140	1,7	17,0	8,5	3	5,5
AL 50	50	7	9,00	190	1,7	20,0	10,0	4	7,5
AL 70	70	19	10,85	210	1,7	23,7	11,7	4	10,4

## Złączki do karbowania, do przewodów AFL

Złączki płasko-owalne do linii napowietrznych AFL (ACSR), do łączenia dwóch niez izolowanych przewodów aluminiowych z rdzeniem stalowym o takich samych przekrojach za pomocą karbownicy oraz do zamykania pętli na izolatorach stojących lub na uchwycie odciągowym-kabłąkowym.

Złączki obciążalne mechanicznie, wykonane z aluminium (99,9%).



**TABELA DOBORU ZŁĄCZEK DO PRZEWODÓW AFL (ACSR)**

Typ	Przekrój znamionowy przewodu [mm <sup>2</sup> ]	Wymiary złączki [mm]				Wymiary wkładki [mm]			Liczba karbów po jednej stronie	Wytrzymałość mechaniczna połączenia [>kN]
		L	B	H	C	PL	PC	PH		
AFL 16D	16	210	1,7	14,0	6,0	220	1,7	5,0	6	5,8
AFL 25D	25	270	1,7	16,6	7,8	280	1,7	6,5	7	8,8
AFL 35D	35	340	2,1	18,6	8,8	350	2,1	8,0	7	12,0
AFL 50D	50	420	2,3	22,0	10,5	430	2,3	9,5	8	16,0
AFL 70D	70	500	2,3	26,0	12,5	510	2,3	11,5	8	22,0